

## SISTEMA DE LAVADO Y ENGRASADO

**MARCA: VELYEN    MODELO: NLUS-700 DE FABRICACIÓN ESPECIAL**

### Especificaciones técnicas

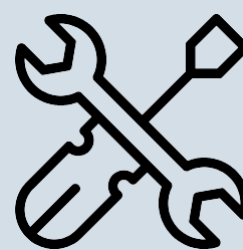
Magnitud	Especificación
Largo	27.5m
Ancho	13m
Alto	3.66m

El sistema de lavado y engrasado así como sus accesorios herramientas etc. Se entrega nuevo y no presenta defectos (golpes, deformaciones o ausencia de componentes).

Nos apegamos a los parámetros técnicos y las disposiciones establecidas por la Norma Oficial Mexicana NOM-024-SCFI-2013 (Información comercial para empaques instructivos y garantías de los productos electrónicos, eléctricos y electrodomésticos).



### Fiabilidad en la instalación



- Incluye adecuaciones necesarias de obra civil (albañilería, plomería, electricidad, etc.) Para la instalación del bien
- Incluye la instalación de los equipos considerados, materiales para la instalación y puesta en marcha del bien.

### Capacitaciones



- Incluye capacitación (Teórico-Práctico), por personal técnico especializado en el mantenimiento preventivo y operación de los equipos y accesorios.

### Documentación incluida:



- Carta garantía contra defectos de fabricación y/o vicios ocultos
- Manuales de operación
- Manuales de mantenimiento
- Diagramas de instalación eléctrica, hidráulica y ductería.

La instalación del taller de lavado y engrasado incluye 2 Bahías que constarán de los siguientes equipos:

2 hidrolavadoras con paro automático de uso industrial.

Con las siguientes Especificaciones:

Cantidad: 2 Marca: velyen Modelo: 7LC1012

Presión equivalente 200 bar

- Baja presión detergente a 40 bar
- Caudal de agua 15 l/m, 900 l/h
- Potencia de Conexión: 9 kw, 12 hp.
- Potencia de motor 7.5 hp, 1750 r.p.m.
- Conexión: eléctrica, trifásica, 220 V o 400 V.



La imagen es ilustrativa mas no limitativa



La imagen es ilustrativa mas no limitativa

2 Aspiradores, que aspiran líquidos

Con las siguientes Especificaciones:

Cantidad: 2 Marca: velyen Modelo: 6LC1212

- Motor 1,200 W, 120 V, 60 Hz.
- Potencia 1.6 hp. 17,800 rpm.
- 2 turbinas.
- Enfriamiento By-pass.
- Vacío de succión 2470 mm H2O.
- Succión de aire 210 m<sup>3</sup>/hr
- Tanque de acero inoxidable de 78 l

Un compresor de aire

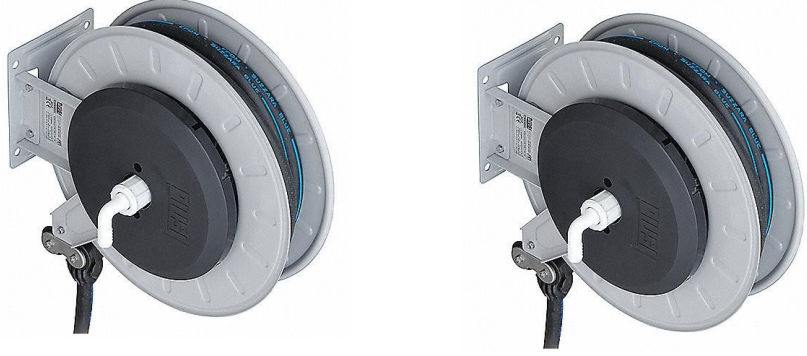
Con las siguientes Especificaciones:

Cantidad: 1 Marca: velyen Modelo: 10ED100N

- Motor 5 hp
- Tanque de 500 l
- RPM de compresor 780.
- Presión 175 lb/plg<sup>2</sup>.
- Diámetro de polea motriz 7.5".



La imagen es ilustrativa mas no limitativa



La imagen es ilustrativa mas no limitativa

8 Carretes para aire, aceite, grasa y agua que se instalarán a una altura de 2.5 m (4 carretes por bahía) cada carrete cuenta con un mínimo de 15 metros de longitud, con 6 filtros, regulador y lubricador para diferentes servicios con las siguientes especificaciones: Especificaciones carretes manguera tipo 1 (4 piezas)

Cantidad: 4 Marca: velyen Modelo:EV-1404

- Diámetro de manguera: 1/2".
- Presión Max: 138 bar (2000 PSI).
- Conexión macho de salida: 1/2".
- Conexión hembra de entrada: 1/2".

### Especificaciones carretes manguera tipo 2 (4 piezas)

Cantidad: 4 Marca: velyen Modelo: EV-1202

- Diámetro de manguera: 1/2".
- Presión Max: 20 bar (300 PSI).
- Conexión macho de salida: 1/2".
- Conexión hembra de entrada: 1/2".



La imagen es ilustrativa mas no limitativa



La imagen es ilustrativa mas no limitativa

Filtros, regulador y lubricador para diferentes servicios

Con las siguientes especificaciones:

Cantidad: 6 Marca: velyen Modelo: ULC440

- Tamaño de rosca: 1/2" NPT.
- Flujo: 3000 l/min.
- Rango de presión: 0.5-8.5 kg/cm<sup>2</sup>
- Filtro: 5 μ
- Caída de flujo: 40000 ml/min.
- Temperatura: 5°C - 60 °C
- Capacidad de lubricador: 130 cm<sup>3</sup>.
- Peso: 4.40 lb (2 kg).

2 Pistolas para control de grasa con manguera flexible.

Con las siguientes especificaciones:

Cantidad: 2 Marca: velyen Modelo: Vy45Lw

- Fluido para grasa.
- Tipo de conexión universal.



La imagen es ilustrativa mas no limitativa

2 Pistolas para el control de aceite.

Con las siguientes especificaciones:

Cantidad: 2 Marca: velyen Modelo: 4LP0405

- Fluido para aceite.
- Tipo de conexión de 1/2" - 14 NPT.
- Diámetro de salida 1/2":
- Presión máxima de 34 bar (500 PSI).
- Temperatura máxima 50°C (122 °F).



La imagen es ilustrativa mas no limitativa



La imagen es ilustrativa mas no limitativa

2 juegos de torres de soporte.

Con las siguientes especificaciones:

Cantidad: 2 Marca: velyen Modelo: 4LT9492

- Capacidad de 12 t.
- Altura máxima de soporte 28 3/8".

Arrancador para compresor.

Con las siguientes especificaciones:

Cantidad: 1 Marca: velyen Modelo: 3LC112

Descripción del bien:

- Se añade un arrancador para compresor.



La imagen es ilustrativa mas no limitativa.



La imagen es ilustrativa mas no limitativa.

Fluxeria en PVC blanco de 1/2" de espesor

Con las siguientes especificaciones:

Cantidad: Lo requerido para la instalación

Marca: velyen Modelo: 2LC2120

Descripción del bien:

- Para la instalación se usará tuberías de PVC blanco con un espesor de 1/2" de acuerdo a lo requerido para su instalación.

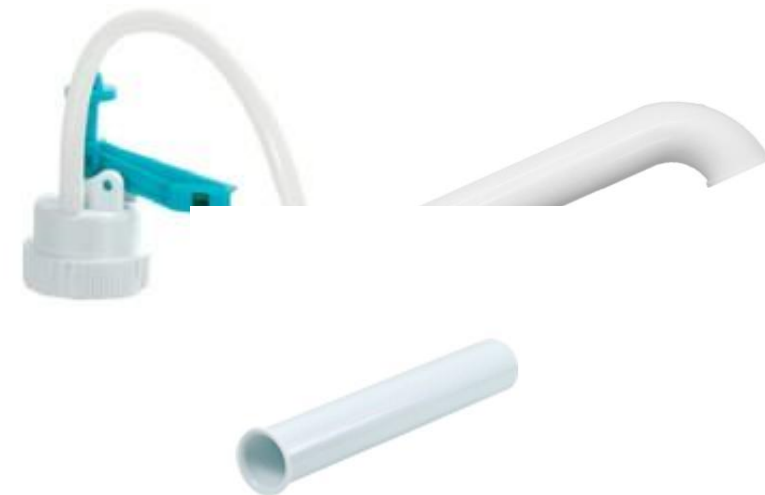
## Herrajes, codos, y válvulas

### Con las siguientes especificaciones:

Cantidad: Lo requerido para la instalación  
 Marca: velyen Modelo: 2LC2135

### Descripción del bien:

Para la instalación se usarán herrajes, codos, y válvulas de acuerdo a lo requerido para su instalación .



La imagen es ilustrativa mas no limitativa.



La imagen es ilustrativa mas no limitativa

## 2 Bombas neumáticas para el suministro de la grasa y el aceite.

### Especificación de bomba neumática aceite:

Cantidad: 1 Marca: Velyen Modelo: 4LB1005

- Presión de trabajo: 30 – 150 PSI.
- Pie de bomba: 205 l.
- Entrega 18 l/min.
- Entrada | Salida: NPT 1/4" H.
- Presión máxima de salida: 750 PSI.
- Consumo de aire: 250 l/min.
- Relación; 5:1.
- Motor: 2".

## Bomba neumática de grasa:

### Especificaciones de bomba neumática de grasa

Cantidad: 1 Marca: Velyen Modelo: 4LB0210

- Pie de bomba: 200 kg.
- Entrega: 1.1 kg/min.
- Entrada | salida: NTP ¼" h.
- Relación: 50:1.
- Presión de trabajo: 90 – 120 PSI.



La imagen es ilustrativa mas no limitativa



La imagen es ilustrativa mas no limitativa

## 1 Bomba de agua

### Con la siguiente especificación:

Cantidad: 1 Marca: velyen Modelo: 6LC4211

- 5 hp de capacidad.



La imagen es ilustrativa mas no limitativa

Contenedor tipo Rotoplas

Con las siguientes especificaciones:

Cantidad: 1 Marca: velyen Modelo: VL1011

- ♦ Capacidad 1000 litros

Rampa de 4 postes para servicio de camiones

Con las siguientes Especificaciones:

Marca: velyen Modelo: 4ED0700N

- Capacidad de carga 30,000 lb (13.6 ton).
- Incluye Rolling Jack de 15000 lb para levante de eje y platos de alineación.
- Se instalará una rampa por cada bahía.



La imagen es ilustrativa mas no limitativa

Las presentes representaciones gráficas son proporcionadas únicamente con fines ilustrativos, sin implicar restricciones sustanciales, su objetivo primordial es ejemplificar y no limitar de manera exhaustiva.

